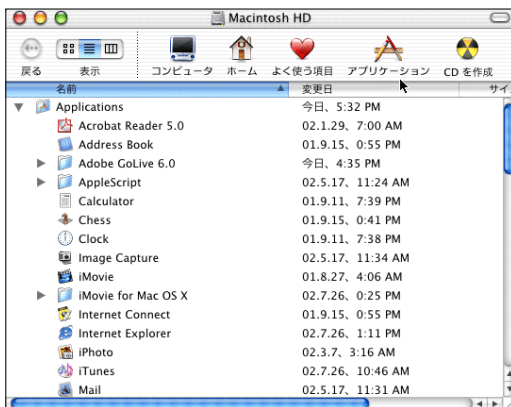


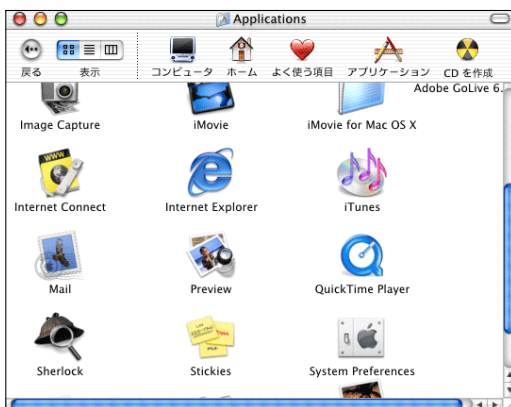
- 1 デスクトップにある [MacintoshHD] をダブルクリックします。



- 2 [MacintoshHD] 画面の [アプリケーション] ボタンをクリックします。



- 3 [アプリケーション] 画面が表示されますので、[Internet Connect] をクリックします。



- 4 [内蔵モデム] 画面が表示されますので [接続] ボタンをクリックします。

